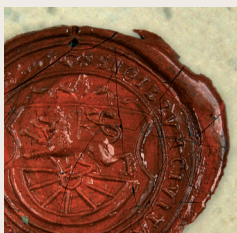


Museum
Schloss Klippenstein
Radeberg



Das Museum Schloss Klippenstein gibt in verschiedenen Ausstellungen Auskunft über die Historie der Schlossanlage sowie des Amtes und der Stadt Radeberg. Die im März 2008 eröffnete stadtgeschichtliche Dauerausstellung über die Zeit zwischen der Stadtgründung und dem Biedermeier ist dem städtischen Leben und seinen Bedrohungen gewidmet und präsentiert faszinierende Exponate aus mehreren Jahrhunderten.

Ein Teil der Ausstellung beschäftigt sich zudem mit der Radeberger Beamten- und Literatenfamilie Langbein. Vielfältige Sonderausstellungen, Lesungen und Konzerte ergänzen das Angebot des Museums und machen Schloss Klippenstein zum kulturellen Zentrum für Radeberg und die Region.



Museum Schloss Klippenstein

Schloßstraße 6 · 01454 Radeberg
Telefon 035 28 / 44 26 00 · Telefax 035 28 / 45 57 85
kontakt@schloss-klippenstein.de
www.schloss-klippenstein.de

Öffnungszeiten:

Dienstag bis Freitag: 9 bis 12 Uhr und 13 bis 16 Uhr
Sonnabend, Sonntag, Feiertage: 11 bis 17 Uhr

Eintrittspreise / Führungen:

Erwachsene 2 Euro, Kinder 1 Euro

Führungen 1 Euro pro Person.

Nach vorheriger Anmeldung
führen wir Sie gern durch unser Haus.

Veranstaltungen und Sonderausstellungen
entnehmen Sie bitte dem aktuellen Falblatt.



Mit freundlicher Unterstützung

